

## SCAFFOLDING & FORMWORK SYSTEMS

### INTRODUCTION GUIDE

[www.skalasolutions.com](http://www.skalasolutions.com)

## CONTACT

- **Doha, Qatar**  
m/WA: +974 5570 9628
- **Riyadh, Saudi Arabia**  
WA: +966 542393726
- **Jounieh, Lebanon**  
m/WA: +961 70057037
- **Bishkek, Kyrgyzstan**  
WA: +996 777685828
- **By Email**  
[Info@skalasolutions.com](mailto:Info@skalasolutions.com)



[www.skalasolutions.com](http://www.skalasolutions.com)





## COMPANY OVERVIEW

### About Us;

SKALA is a group of professional engineers gathered from the Formwork, Scaffolding and the Construction industry. We put our efforts together in order to provide contractors, consultants, clients and suppliers with the most optimum solution for their projects

SKALA Solutions, is a provider of comprehensive solutions in formwork and scaffolding design and supply, method statements for temporary works, Health and safety trainings and procedures, natural stones supply, and used heavy machinery supply. We are thrilled to introduce our wide range of services, tailor-made to meet your specific requirements..



**ENGINEERED WITH EXCELLENCE  
FOR OPTIMAL & SAFE SOLUTIONS.**

## FORMWORK SYSTEMS FOR STRUCTURES

GOLDPAN Panel Formwork System - نظام القوالب اللوحية جولدبان	01
POLEX Panel Formwork System - نظام القوالب اللوحية بوليكس	03
PORTIWOOD H20 Wood Beam Formwork System - بورتيوودنظام القوالب بخشب	05
PORTIWOOD C Circular H20 Wood Beam Formwork System - بورتيوود سينظام القوالب الدائري بخشب	07
PORTICLIMB Climbing Formwork System - نظام القوالب الصاعدة بورتيسلايمب	09
PORTISINGLE Single Side Formwork System - نظام القوالب الجانبية بورتيسينغل	11
PORTISTEEL Steel Surface Formwork System - نظام القوالب بسطح فولاذي بورتيسيل	13

## SHORING SYSTEMS FOR STRUCTURES

PORTIPROP Telescopic Prop System - نظام الدعامة التلسكوبية بورتيبروب	15
PORTITABLE H Type Shoring Scaffolding System - بورتيتابلنظام السقالات التددعامة على شكل	17
PORTIDECK Aluminum Panel Shoring System - نظام التددعامة بألواح ألومنيوم بورتيديك	19
PORTICUP Cuplock Scaffolding System - نظام السقالات القفلية بورتكاب	21

## SCAFFOLDING SYSTEMS

PORTIROUND Ring-Lock Scaffolding System - نظام السقالات الحلقية بورتيروند	23
PORTISCAFF Facade Scaffolding System - نظام السقالات الواجهة بورتيسكاف	25

## CONSTRUCTION SITE EQUIPMENTS

MATERIAL TRANSFER PLATFORM - منصة نقل الموا	27
SAFETY NET SYSTEM - نظام الشبكة الأمنية	29
SAFETY BARRIER SYSTEM - نظام الحاجز الأمني	31

# INDEX





## GOLDPAN

The GOLDPAN system, comprised of panels and a minimal number of functional accessories, presents an optimal solution for executing structural formwork operations across diverse projects. This system is designed to facilitate the construction of any type of vertical concrete structure on-site, offering maximum flexibility from the simplest to the most complex configurations. GOLDPAN panel formwork system is designed according to maximum 80 kN/m<sup>2</sup> concrete pressure. Featuring a replaceable and double-sided plywood overlay surface with a specialized coating, the GOLDPAN system ensures high quality, durability, and versatility, making it an indispensable for construction sites.

### جولدبان

يُعتبر نظام جولدبان، المكوّن من ألواح وعدد قليل من الملحقات الوظيفية، حلاً مثالياً لتنفيذ عمليات القوالب الهيكلية في مختلف المشاريع. تم تصميم هذا النظام لتسهيل بناء أي نوع من الهياكل الخرسانية الرأسية في الموقع، مما يوفر أقصى درجات المرونة من أبسط التكوينات إلى أكثرها تعقيداً. تم تصميم نظام القوالب اللوحية جولدبان لتحمل ضغط الخرسانة بحد أقصى ٨٠ كيلو نيوتن/م<sup>2</sup>. يتميز النظام بسطح مغطى بطبقة من الخشب الرقائقي القابل للاستبدال والمغلف من الجانبين بطبقة طلاء خاصة. يضمن هذا التصميم جودة عالية، ومتانة، وتعددية في الاستخدام، مما يجعله لا غنى عنه في مواقع البناء.





## POLEX

The POLEX system is a lightweight panel formwork system comprised of panels and minimal functional accessories, presenting an optimal solution for executing structural formwork operations across diverse projects. This system is designed to facilitate the construction of any type of vertical concrete structure on-site, offering maximum flexibility from the simplest to the most complex configurations. POLEX panel formwork system is designed according to maximum 80 kN/m<sup>2</sup> concrete pressure. Featuring a replaceable and double-sided plywood overlay surface with a specialized coating, the GOLDPLEX system ensures high quality, durability, and versatility, making it indispensable for construction sites.

### بوليكس

نظام بوليكس هو نظام قوالب لوحية خفيف الوزن، يتكون من ألواح وعدد قليل من الملحقات الوظيفية، ويُعد حلاً مثالياً لتنفيذ عمليات القوالب الهيكلية في مختلف المشاريع. تم تصميم هذا النظام لتسهيل بناء أي نوع من الهياكل الخرسانية الرأسية في الموقع، مما يوفر أقصى درجات المرونة من أبسط التكوينات إلى أكثرها تعقيداً. تم تصميم نظام القوالب اللوحية بوليكس لتحمل ضغط الخرسانة بحد أقصى ٥٠ كيلو نيوتن/م<sup>2</sup>. يتميز بسطح مغطى بطبقة من الخشب الرقائقي القابل للاستبدال والمغلف من الجانبين بطبقة طلاء خاصة. يضمن نظام بوليكس جودة عالية، ومتانة، وتعددية في الاستخدام، مما يجعله لا غنى عنه في مواقع البناء.





## PORTIWOOD

The PORTIWOOD system is a modular formwork system of H20 timber beams, steel wales, and plywood. Adaptable to any kind of design; this type of formwork is particularly suitable in, water conservancy and hydropower, bridges, and culverts, and high-rise structures.

### بورتيوود

نظام بورتيوود هو نظام قوالب معياري يتكون من عوارض خشبية وعوارض فولاذية، وخشب رقائقي. يتميز هذا النظام بقدرته على التكيف مع أي نوع من التصميم، مما يجعله مناسباً بشكل خاص لمشاريع الحفاظ على المياه والطاقة الكهرومائية، الجسور، القناطر، والهياكل العالية. نظام القوالب هذا مثالي للاستخدام في مختلف مشاريع البناء، حيث يوفر مرونة في التطبيق مع الحفاظ على الجودة والمتانة المطلوبة في المنشآت المعقدة.





## PORTIWOOD C

The PORTIWOOD C system is a circular modular formwork system of H20 timber beams, steel walers, and plywood. Adaptable to any kind of design; this type of formwork is particularly suitable in, water conservancy and hydropower, bridges, and culverts, and high-rise structures.

### بورتيوود

نظام بورتيوود هو نظام قوالب معياري يتكون من عوارض خشبية وعوارض فولاذية، وخشب رقائقي. يتميز هذا النظام بقدرته على التكيف مع أي نوع من التصميم، مما يجعله مناسباً بشكل خاص لمشاريع الحفاظ على المياه والطاقة الكهرومائية، الجسور، القناطر، والهياكل العالية. نظام القوالب هذا مثالي للاستخدام في مختلف مشاريع البناء، حيث يوفر مرونة في التطبيق مع الحفاظ على الجودة والمتانة المطلوبة في المنشآت المعقدة.





## PORTICLIMB

The PORTICLIMB system is designed to facilitate routine work stages on tall buildings with flexibility and safe execution. Thanks to the minimal number of functional accessories, the system can be adapted to all kind of needs.

### بورتيسلايمب

تم تصميم نظام بورتيسلايمب لتسهيل مراحل العمل الروتينية في المباني العالية مع توفير مرونة وتنفيذ آمن. بفضل العدد المحدود من الملحقات الوظيفية، يمكن تكيف النظام مع جميع أنواع الاحتياجات. يوفر هذا النظام حلاً مثاليًا في مشاريع البناء التي تتطلب عملاً آمناً وفعالاً في بيئات العمل المرتفعة.





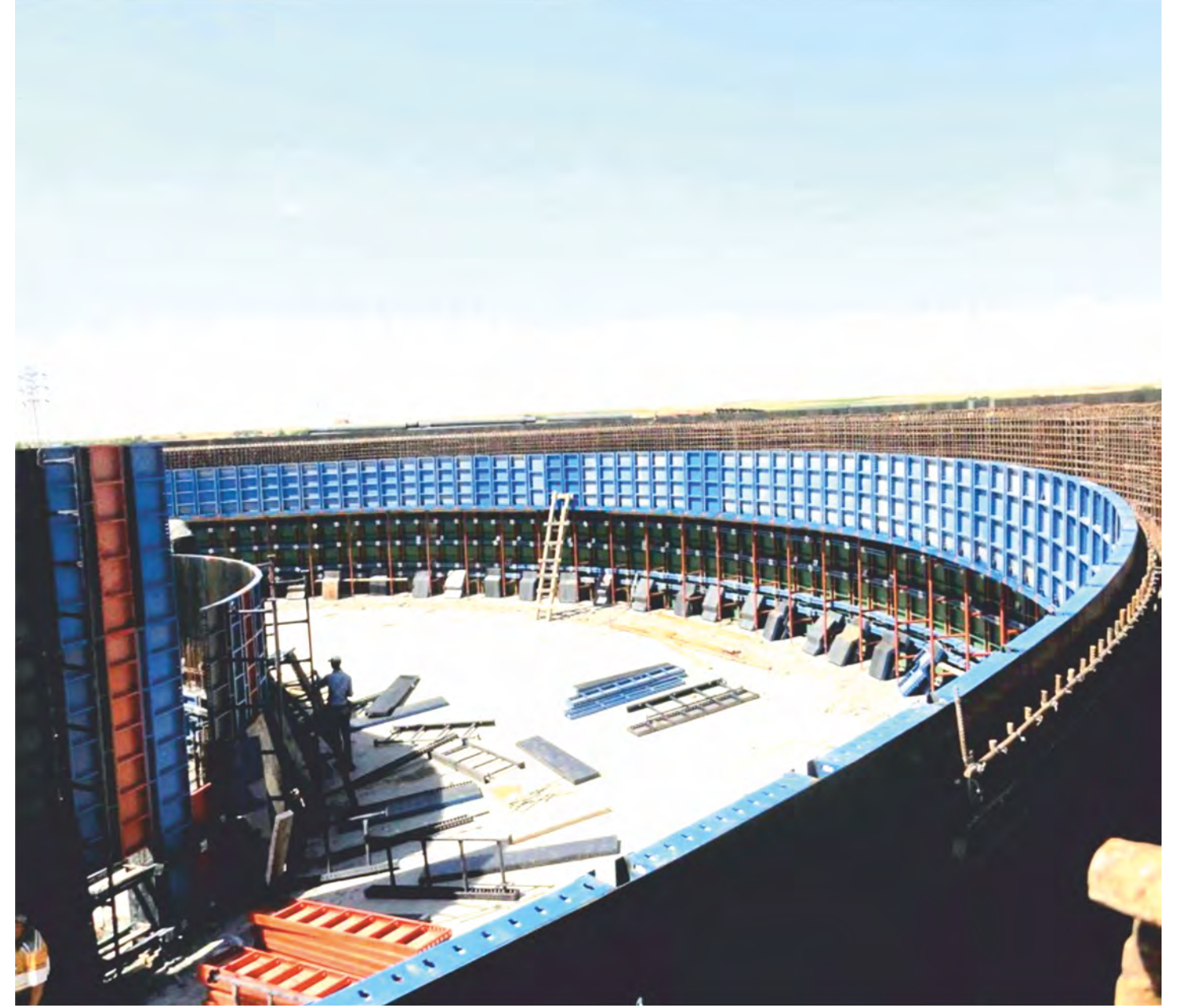
## PORTISINGLE

The PORTISINGLE is mainly a supporting structure to create a one-sided wall where double-side formwork is impossible. The system safely transfers concrete forces to inclined anchors thus creating a controlled load distribution

### بورتيسينغل

يُعد نظام بورتيسينغل في الأساس هيكلًا داعمًا لإنشاء جدران ذات جانب واحد حيث يكون القوالب ذات الجانبين مستحيلة. يقوم النظام بنقل قوى الخرسانة بأمان إلى المرساة المائلة، مما يخلق توزيعًا محكومًا للأحمال. يوفر هذا النظام حلاً فعالاً وأمنًا في المواقع التي تتطلب بناء جدران من جانب واحد مع الحفاظ على الاستقرار والتوزيع الجيد للأحمال. بورتيسينغل





## PORTISTEEL

The PORTISTEEL is tailored for unique needs where shapes, designs, and performance are special. Portisteeel is fully integrated with the entire product range of our company.

### بورتيسيل

تم تصميم نظام بورتيسيل لتلبية الاحتياجات الفريدة حيث تكون الأشكال والتصاميم والأداء خاصّة. بورتيسيل متكامل تمامًا مع كامل مجموعة المنتجات الخاصة بشركتنا. يتيح هذا النظام توفير حلول مخصصة ومثالية للمشاريع التي تتطلب مواصفات فنية خاصة، مع الحفاظ على التناغم مع باقي المنتجات التي نقدمها.





## PORTIPROP

The PORTISTEEL is tailored for unique needs where shapes, designs, and performance are special. Portisteel is fully integrated with the entire product range of our company.

### بورتيروب

نظام بورتيروب هو نظام دعامة تلسكوبية مصمم لتلبية احتياجات الدعم في المواقع المختلفة. يوفر هذا النظام حلاً مرناً وآمناً للتنشيط في مشاريع البناء، مما يضمن توزيع الأحمال بشكل متساوٍ. بورتيروب يتميز بسهولة الاستخدام والقدرة على التكيف مع مختلف أنواع المنشآت، مما يجعله مثاليًا للدعامات المؤقتة في مواقع العمل.





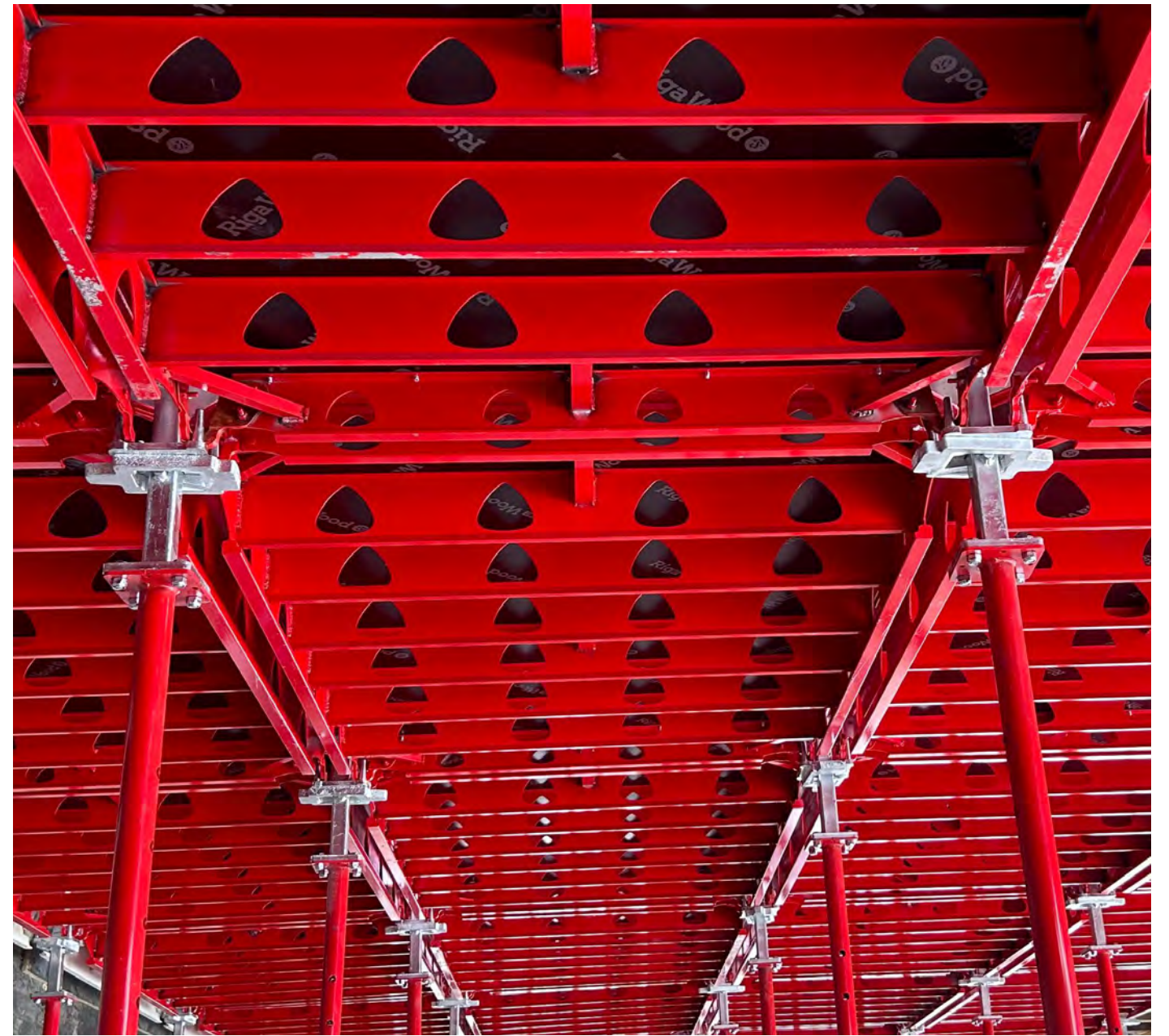
## PORTITABLE

The PORTITABLE is a frame-type shoring scaffolding system used under the slab and beams. The system is ideal for significant heights creating a flexible and high-performance system. Assembled as a table system under the slab, all the sections are covered. After that, the full system can be carried by crane.

### بورتيتابل

نظام بورتيتابل هو نظام سقالات تدعيمية من نوع الإطار يستخدم تحت الألواح والعوارض. يعتبر النظام مثاليًا للارتفاعات الكبيرة، حيث يوفر نظامًا مرئيًا وعالي الأداء. يتم تجميعه كنظام طاولة تحت الألواح، حيث يتم تغطية جميع الأقسام. بعد ذلك، يمكن نقل النظام بالكامل باستخدام الرافعة. يتميز هذا النظام بالكفاءة العالية في التعامل مع الأعمال الكبيرة، ويُعد خيارًا ممتازًا في المشاريع التي تتطلب تدعيمًا قويًا وأمنًا للمنشآت.





## PORTIDECK

The PORTIDECK is an easy-to-assemble and disassemble system thus making it easy-to-use at site. Thanks to the dropping heads systems allow the early dismantling of specially designed aluminum panels. The system maximizes worker productivity and reduces the cost of labor.

### بورتيديك

نظام بورتيديك هو نظام سهل التجميع والتفكيك، مما يجعله سهل الاستخدام في الموقع. بفضل نظام الرؤوس القابلة للسقوط، يتيح النظام تفكيك الألواح الألومنيوم المصممة خصيصاً في وقت مبكر. يعمل النظام على زيادة إنتاجية العمال وتقليل تكاليف العمالة، مما يجعله حلاً مثاليًا لمواقع البناء التي تتطلب الكفاءة والسرعة في العمل.





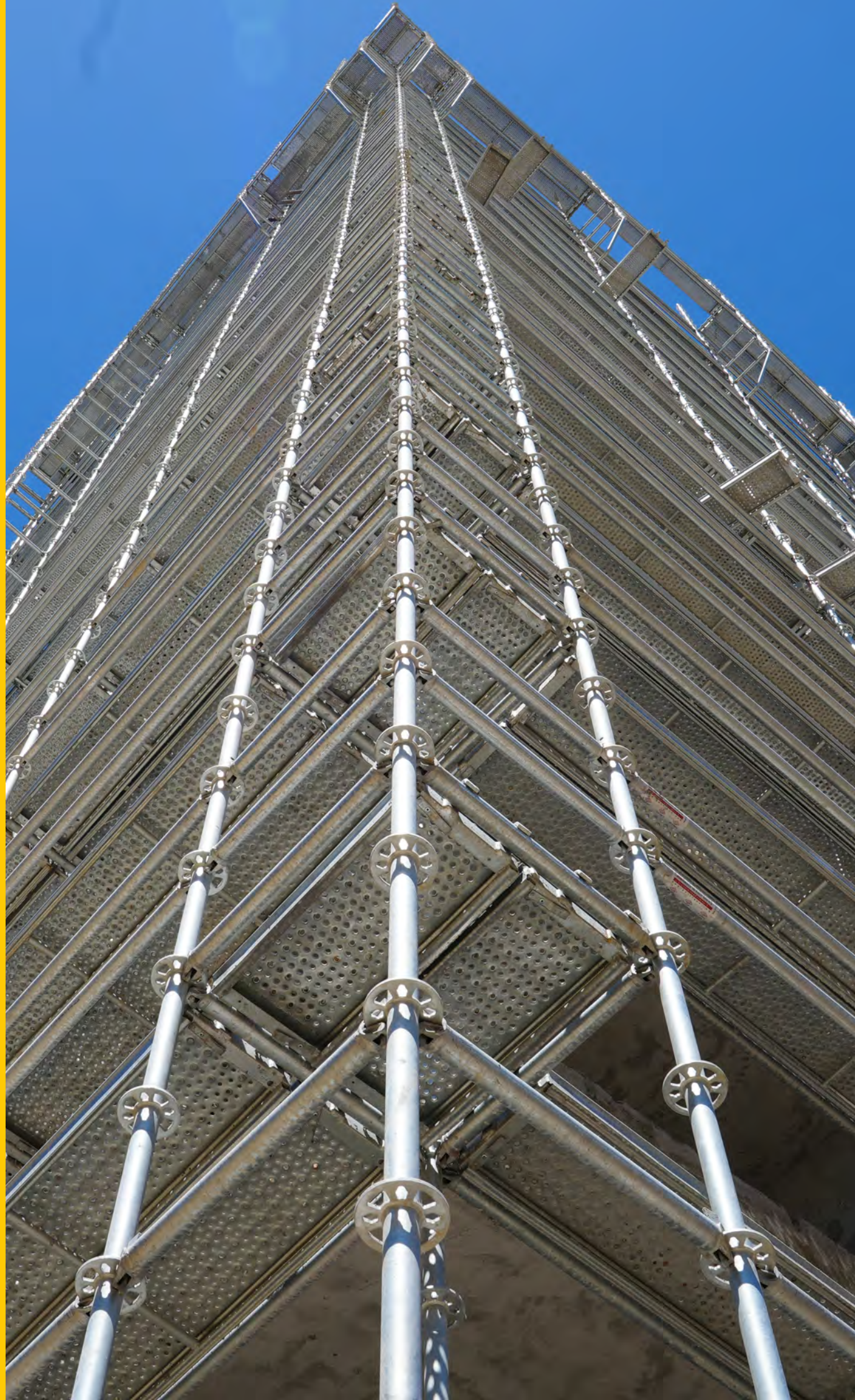
## PORTICUP

The PORTICUP Cup-lock Scaffolding System is utilized both as a heavy-duty load-bearing scaffold and as facade scaffolding. It is a high-strength and high-safety scaffolding system used in heavy slabs and tall structures. Particularly, it is employed as a support scaffold under the slab. The installation and dismantling processes are remarkably easy.

### بورتكاب

نظام السقالات كوب-لوك بورتكاب يُستخدم كإطار سقالات ذو قدرة تحمل عالية وأيضًا كإطار سقالات واجهية. هو نظام سقالات قوي وآمن يستخدم في الألواح الثقيلة والهياكل العالية. يتم استخدامه بشكل خاص كإطار داعم تحت الألواح. تتميز عمليات التركيب والتفكيك بسهولة ملحوظة، مما يجعله خيارًا مثاليًا لمواقع البناء التي تتطلب سقالات ذات قدرة تحمل عالية وسهولة في الاستخدام.





## PORTIROUND

The PORTIROUND is a flanged, modular and multidirectional scaffolding system that accommodates the most complex and irregular geometries, facilitating swift assembly and disassembly with the highest safety standards. This flanged system core is an 8-drill steel rosette (ring) which enables flexibility in all directions. The different work levels are interconnected to ensure quick movement and maximum safety.

### بورتيروند

نظام بورتيروند هو نظام سقالات معياري متعدد الاتجاهات ذو حواف، يتمتع بمرونة استثنائية في استيعاب أكثر الأشكال الهندسية تعقيداً ويسهل النظام التجميع والتفكيك بسرعة مع الحفاظ على أعلى معايير السلامة. يتمثل الجزء الأساسي في النظام في وردة فولاذية (حلقة) ذات ٨ ثقوب، مما يوفر مرونة في جميع الاتجاهات. يتم ربط مستويات العمل المختلفة لضمان حركة سريعة وأعلى درجات الأمان.





## PORTISCAFF

The PORTISCAFF is a system designed for extremely easy assembly and disassembly, saving both labor and time. No tools are needed during installation, and it can be stored without occupying much space. It can be easily used for all kinds of exterior facades or interior lighting, galleries, or elevator shafts for any surface work (insulation, plaster, painting, cladding, facade, etc.). Due to its lightweight and practical nature, as well as its adaptability to different sizes according to the project, it is a highly preferred system.

### بورتيسكاف

نظام بورتيسكاف هو نظام مصمم لتسهيل التجميع والتفكيك بشكل استثنائي، مما يوفر الوقت والعمالة. لا تتطلب عملية التركيب أي أدوات، ويمكن تخزينه دون أن يشغل مساحة كبيرة. يمكن استخدامه بسهولة لجميع أنواع الواجهات الخارجية أو الإضاءة الداخلية، والمعارض، أو أعمدة المصاعد لأي أعمال على الأسطح مثل العزل، والتبييض، والدهان، والتغطية، والواجهات، وما إلى ذلك. بفضل خفة وزنه وطبيعته العملية، بالإضافة إلى قابليته للتكيف مع الأحجام المختلفة وفقاً للمشروع، يُعد نظاماً مفضلاً بشكل كبير.





## MATERIAL TRANSFER PLATFORM



## MATERIAL TRANSFER PLATFORM

Systems used in high-rise constructions to easily deliver materials to floors with a tower crane or to retrieve materials from floors, facilitating smooth material circulation. These are particularly cantilever platforms where table formwork systems are transported and removed using a table trolley, and can be easily handled with a table lifting fork.

### منصة نقل المواد

الأنظمة المستخدمة في مشاريع البناء العالية لنقل المواد بسهولة إلى الطوابق بواسطة رافعة برجية أو لاسترجاع المواد من الطوابق، مما يسهل حركة المواد بسلاسة. هذه الأنظمة هي منصات كابول خاصة حيث يتم نقل وإزالة أنظمة القوالب الطاولية باستخدام عربة طاولة، ويمكن التعامل معها بسهولة باستخدام شوكة رفع الطاولة.





## SAFETY NET

Safety Nets are mechanisms designed to prevent fatal or serious injuries from falls on construction sites. They are not only a precaution against falls but also protect workers below by catching construction materials that may fall from the upper floors. These scaffolds are used to ensure safety in high-rise structures and require custom designs tailored to specific projects.

### نظام شبكات الأمان

شبكات الأمان هي آليات مصممة للوقاية من الإصابات الخطيرة أو القاتلة الناجمة عن السقوط في مواقع البناء. فهي ليست فقط وسيلة للوقاية من السقوط، بل تحمي أيضاً العمال في الأسفل من المواد التي قد تسقط من الطوابق العليا. تُستخدم هذه الشبكات لضمان السلامة في الهياكل العالية وتتطلب تصاميم مخصصة تتناسب مع المشاريع المحددة.





## SAFETY BARRIER

The safety barriers are site limitation barriers in construction sites that are advanced protective systems aimed at ensuring workplace safety and worker health. These include edge protection systems, elevator and void protection barriers, stair railing barriers, and manufacturing floor compression post-protection barriers. Safety panels can be used in areas prone to fall hazards such as construction sites, yards, structures, excavation areas, bridges, and locations requiring temporary railing. They are also utilized in factories and warehouses.

### نظام الحواجز الأمانية

الحواجز الأمانية هي حواجز تحديد المواقع في مواقع البناء، وهي أنظمة حماية متقدمة تهدف إلى ضمان سلامة مكان العمل وصحة العمال. تشمل هذه الأنظمة حواجز حماية الحواف، حواجز حماية المصاعد والفراغات، حواجز درابزين السلالم، وحواجز حماية الأعمدة في أرضيات التصنيع. يمكن استخدام لوحات الأمان في المناطق المعرضة لمخاطر السقوط مثل مواقع البناء، والساحات، والهياكل، ومناطق الحفر، والجسور، والأماكن التي تتطلب درابزين مؤقت. كما يتم استخدامها أيضًا في المصانع والمستودعات.